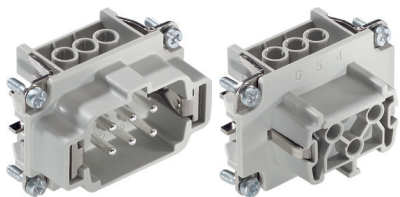




## EPIC® H-BE 6 Zacisk śrubowy

Sprawdzone wkłady standardowe o łatwym montażu

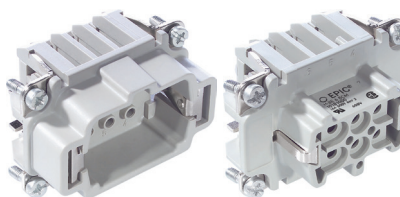


### Info

- Sprawdzone śruby dla łatwej instalacji
- Zaciski śrubowe, zagniatane, sprężynowe i Push-In w dowolnej kombinacji
- Zastosowania w kolejnictwie

## EPIC® H-BE 6 Zacisk zagniatany

Sprawdzone wkłady standardowe o łatwym montażu

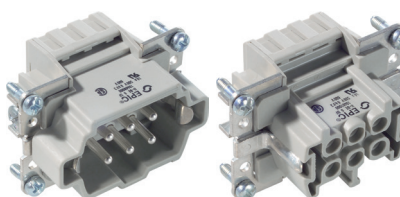


### Info

- Połączenia przewodów do 4 mm<sup>2</sup>
- Zaciski śrubowe, zagniatane, sprężynowe i Push-In w dowolnej kombinacji

## EPIC® H-BE 6 Zacisk sprężynowy

Sprawdzone wkłady standardowe o łatwym montażu

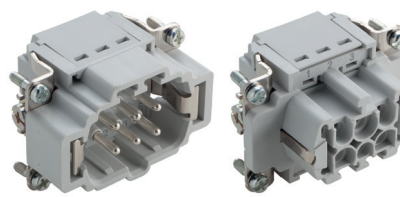


### Info

- Odporny na wibrację, szybkie podłączenie przewodów
- Zaciski śrubowe, zagniatane, sprężynowe i Push-In w dowolnej kombinacji

## EPIC® H-BE 6 Zacisk typu Push-In

Sprawdzone wkłady standardowe o łatwym montażu



### Info

- Wersja Push-In - prosta i szybka technologia łączeniowa niewymagająca stosowania narzędzi
- Zaciski śrubowe, zagniatane, sprężynowe i Push-In w dowolnej kombinacji
- Wkład wielofunkcyjny do wszechstronnych zastosowań

### Pasujące obudowy

- EPIC® ULTRA H-B 6
- EPIC® H-B 6 Obudowy
- Wybór złącza o oczekiwanych parametrach ułatwi tabela doboru - załącznik A 10
- EPIC® QUICK & EASY System montażowy

### Pasujące styki:

#### EPIC® H-BE 6 Zacisk zagniatany

- EPIC® H-BE 2.5 styki odlewane Strona 590

### Korzyści

- Standardowe wkłady z zaciskami śrubowymi, zagniatanymi, sprężynowymi i Push-In
- Sprawdzoną serię EPIC® H-BE wyróżniają: możliwość zastosowania w instalacjach o podwyższonym napięciu oraz wysoki stopień niezawodności

### EPIC® H-BE 6 Zacisk śrubowy

- Zastosowania w kolejnictwie - Ochrona przeciwpożarowa pojazdów kolejowych: Test według EN 45545-2. Zestawy wymagań R22 i R23. Poziomy zagrożenia HL1, HL2 i HL4
- Testy zastosowania wg UL w szafach sterowniczych zgodnie z UL 508 / UL 2237

### EPIC® H-BE 6 Zacisk typu Push-In

- Wkłady z zaciskami typu Push-In pozwalają na szybki i bezpieczny montaż tulejowanych żył, bez dodatkowych narzędzi
- Łatwe wprowadzanie i demontaż żył poprzez naciśnięcie pomarańczowego przycisku
- Dodatkowe wejście testowe pod standardowe końcówki 2 mm do kontroli ciągłości obwodu

- Zastosowania w kolejnictwie - Ochrona przeciwpożarowa pojazdów kolejowych: Test według EN 45545-2. Zestawy wymagań R22 i R23. Poziomy zagrożenia HL1, HL2 i HL4

### Zakres zastosowania

- Budowa maszyn
- Instalacje estradowe
- Przemysł tworzyw sztucznych

### EPIC® H-BE 6 Zacisk typu Push-In

#### EPIC® H-BE 6 Zacisk śrubowy


- Zastosowanie w kolejnictwie/budowa pojazdów


### Pasujące narzędzia

#### EPIC® H-BE 6 Zacisk śrubowy

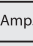
- Wkrętak dynamometryczny Kraftform® / Kraftform Kompakt® Zestaw
- Patrz strona 1060


Dane techniczne


 **Klasyfikacja ETIM 5/6**  
ETIM 5.0/6.0 Class-ID: EC000438  
Opis klasy ETIM 5.0/6.0: Wkład stykowy do złączy przemysłowych

 **Napięcie pracy**  
IEC: 500 V; UL: 600 V; CSA: 600 V


**Napięcie impulsowe**  
6 kV


 **Prąd roboczy**  
**EPIC® H-BE 6 Zacisk śrubowy**  
**EPIC® H-BE 6 Zacisk zagniatany**  
**EPIC® H-BE 6 Zacisk sprężynowy**  
IEC: 16 A  
UL: 16 A  
CSA: 16 A  
**EPIC® H-BE 6 Zacisk typu Push-In**  
IEC: 16 A  
UL: 13 A  
CSA: 13 A


 **Stopień zanieczyszczenia**  
3

 **Palność**  
**EPIC® H-BE 6 Zacisk śrubowy**  
**EPIC® H-BE 6 Zacisk zagniatany**  
**EPIC® H-BE 6 Zacisk typu Push-In**  
UL94 V-0  
**EPIC® H-BE 6 Zacisk sprężynowy**  
UL94 V-2


**Rezystancja styków**  
**EPIC® H-BE 6 Zacisk śrubowy**  
< 2 mOm  
**EPIC® H-BE 6 Zacisk zagniatany**  
< 2 mOm  
**EPIC® H-BE 6 Zacisk sprężynowy**  
1,5 - 4 mOm  
**EPIC® H-BE 6 Zacisk typu Push-In**  
< 2 mOm

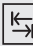
 **Styki**  
**EPIC® H-BE 6 Zacisk śrubowy**  
Stop miedzi, twardy, srebrzony  
**EPIC® H-BE 6 Zacisk zagniatany**  
Stop miedzi, twardy, srebrzony/złocony  
**EPIC® H-BE 6 Zacisk sprężynowy**  
Stop miedzi, twardy, srebrzony  
**EPIC® H-BE 6 Zacisk typu Push-In**  
Stop miedzi, twardy, srebrzony


 **Liczba styków**  
6 + PE


 **Podłączanie żyły**  
**EPIC® H-BE 6 Zacisk śrubowy**  
Zacisk śrubowy: 0,5-2,5 mm<sup>2</sup>  
**EPIC® H-BE 6 Zacisk zagniatany**  
Zacisk zagniatany: 0,5 - 4,0 mm<sup>2</sup>  
**EPIC® H-BE 6 Zacisk sprężynowy**  
Zacisk sprężynowy: 0,5 - 2,5 mm<sup>2</sup>  
**EPIC® H-BE 6 Zacisk typu Push-In**  
Zaciski Push-In: 0,14 - 2,5 mm<sup>2</sup>

**Długość odizolowania żyły [mm]**  
**EPIC® H-BE 6 Zacisk śrubowy**  
8  
**EPIC® H-BE 6 Zacisk sprężynowy**  
7  
**EPIC® H-BE 6 Zacisk typu Push-In**  
10

 **Materiał**  
**EPIC® H-BE 6 Zacisk śrubowy**  
PC: poliwęglan  
**EPIC® H-BE 6 Zacisk zagniatany**  
PC: poliwęglan  
**EPIC® H-BE 6 Zacisk typu Push-In**  
PA poliamid

 **Liczba operacji załącz/rozłącz**  
**EPIC® H-BE 6 Zacisk śrubowy**  
500  
**EPIC® H-BE 6 Zacisk zagniatany**  
100  
**EPIC® H-BE 6 Zacisk sprężynowy**  
100  
**EPIC® H-BE 6 Zacisk typu Push-In**  
500

 **Certyfikaty**  
**EPIC® H-BE 6 Zacisk śrubowy**  
Certyfikowana kontrola produkcji:  
Nr ewid. VDE: B437  
Testy UL:  
Nr akt UL: E75770 i E483837  
**EPIC® H-BE 6 Zacisk zagniatany**  
Certyfikowana kontrola produkcji:  
Nr ewid. VDE: B437  
Testowane wg UL: Nr pliku UL: E75770  
**EPIC® H-BE 6 Zacisk sprężynowy**  
Testowane wg UL: Nr pliku UL: E75770  
**EPIC® H-BE 6 Zacisk typu Push-In**  
Testowane wg UL: Nr pliku UL: E75770

 **Zakres temperatury**  
-40°C do +100°C,  
krótkotrwale do +125°C

Numer katalogowy	Opis artykułu	Typ styku	Ochrona żyły giętkiej, wielodrutowej	Liczba styków roboczych	Liczba sztuk w opakowaniu
<b>H-BE 6 Zacisk śrubowy</b>					
10190000	EPIC® H-BE 6 SS	Męski	Tak	1 - 6	10
10191000	EPIC® H-BE 6 BS	Żeński	Tak	1 - 6	10
10190100	EPIC® H-BE 6 SS	Męski		1 - 6	10
10191100	EPIC® H-BE 6 BS	Żeński		1 - 6	10
<b>H-BE 6 Zacisk zagniatany</b>					
10180000	EPIC® H-BE 6 SCM	Męski		1 - 6	10
10181000	EPIC® H-BE 6 BCM	Żeński		1 - 6	10
<b>H-BE Zacisk sprężynowy</b>					
10400000	EPIC® H-BE 6 SF	Męski	Tak	1 - 6	10
10401000	EPIC® H-BE 6 BF	Żeński	Tak	1 - 6	10
<b>H-BE 6 Zacisk typu Push-In</b>					
44423200	EPIC® H-BE 6 SP	Męski	Tak	1 - 6	10
44423201	EPIC® H-BE 6 BP	Żeński	Tak	1 - 6	10

Fotografie i rysunki nie mogą być używane do wymiarowania oraz nie stanowią szczegółowego odwzorowania przedstawionych produktów.