

ISO 9001:2008



SYSTEM LISTEW ELEKTROINSTALACYJNYCH



SYSTEM LISTEW ELEKTROINSTALACYJNYCH

Listwy naścienne typu LS wykonane z twardego PCV, przeznaczone są do prowadzenia instalacji elektrycznych, teleinformatycznych itp. zapewniając jednocześnie ich ochronę mechaniczną. Budowa listew zapewnia szybkie i estetyczne zakładanie, wymianę i modernizację instalacji. Miejsca łączenia listew można zamaskować osprzętem łącznikowym, stosując łączniki proste, kątowe, narożniki płaskie, wewnętrzne, zewnętrzne oraz zakończenia listew - wszystko w zależności od potrzeb.

System listew LS współpracuje z wszystkimi rodzajami osprzętu natynkowego, oferowanego przez polskich producentów. Listwy spełniają wymagania bezpieczeństwa zawarte w dyrektywie Unii Europejskiej „Niskonapięciowe wyroby elektroinstalacyjne” (nr dyrektywy 2006/95/WE), posiadają znak **CE** oraz znak bezpieczeństwa **B**. Listwy elektroinstalacyjne produkowane przez MARMAT są zgodne z obowiązującą normą PN-EN 50 085-1:2005.

Charakterystyka wyrobu:

Typ: LS

Materiał: *Polichlorek winylu modyfikowany*

Wytrzymałość na ściskanie : *min 320 N*

Zakres temperatur:

- *transport, instalacja: od +10°C*

- *eksploatacja: -5°C - +60°C*

Kolor: *biały RAL 9003*

INSTRUKCJA MONTAŻU LISTEW ELEKTROINSTALACYJNYCH

Listwy elektroinstalacyjne „LS” produkowane przez firmę MARMAT charakteryzują się wysoką jakością i estetyką wykonania, co w zasadniczy sposób wpływa na łatwość montażu.

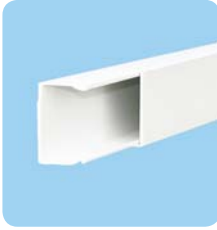
1. Montaż listew powinien odbywać się w temperaturze nie niższej jak 10°C. W przypadku schłodzenia listew należy umieścić je na około 10 godz. w temperaturze pokojowej.
2. Po ustaleniu dokładnego przebiegu instalacji należy odmierzyć i dociąć podstawy listew zgodnie z pożądanymi długościami (standardowa długość listew wynosi 2 m).
3. Otwory w listwie należy zacząć wiercić tak by 1 otwór był wykonany nie bliżej niż 50 mm od krawędzi listwy, a następne otwory należy wiercić co około 400 mm wzdłuż osi podstawy listwy.
4. Podstawę listwy należy mocować do podłoża kołkami rozporowymi - zalecane Ø6 dla listew o rozmiarach do 60x40 mm i Ø10 dla listew większych.
5. W listwach, w których istnieje możliwość podziału na odseparowane komory, w zależności od potrzeby, zamontować przegrodę.
6. Następnie przyciąć pokrywę listwy na odpowiednią długość biorąc pod uwagę konieczność wykonania ewentualnych rozgałęzień bądź montażu sprzętu elektrycznego.
7. Umieścić kable i przewody wewnątrz podstawy listwy i dokonać koniecznych przyłączeń osprzętu elektrycznego.
8. W listwach wyposażonych w rozpórki zamontować je. Następnie nałożyć pokrywę i zamontować osprzęt łącznikowy.

TRANSPORT I PRZECHOWYWANIE LISTEW ELEKTROINSTALACYJNYCH

1. Listwy należy transportować i przechowywać w pozycji leżącej, na równym podłożu w temperaturze do 60°C.
2. W czasie transportu oraz przechowywania nie należy dopuścić do nagrzania listew powyżej 60°C.
3. Przy transporcie i magazynowaniu maksymalne obciążenie na listwy nie może przekraczać 320 N.

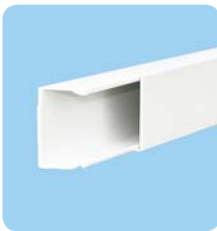


Listwa elektroinstalacyjna TYP LS 15 x 10



Wymiar szer. x wys. [mm]	15x10
Ilość metrów w paczce	120
Przekrój użytkowy [mm ²]	90
Przykładowa ilość kabli ftp / YDY 3x2,5	2 / 0
Numer katalogowy	68329

Listwa elektroinstalacyjna TYP LS 17 x 15



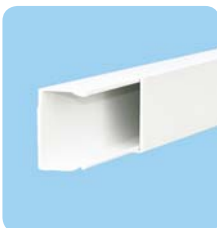
Wymiar szer. x wys. [mm]	17x15
Ilość metrów w paczce	64
Przekrój użytkowy [mm ²]	150
Przykładowa ilość kabli ftp / YDY 3x2,5	3 / 1
Numer katalogowy	68001

Listwa elektroinstalacyjna TYP LS 20 x 12



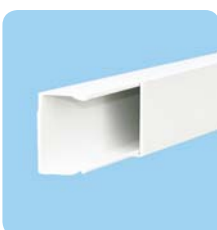
Wymiar szer. x wys. [mm]	20x12
Ilość metrów w paczce	70
Przekrój użytkowy [mm ²]	140
Przykładowa ilość kabli ftp / YDY 3x2,5	4 / 1
Numer katalogowy	68002

Listwa elektroinstalacyjna TYP LS 25 x 15



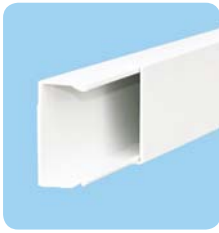
Wymiar szer. x wys. [mm]	25x15
Ilość metrów w paczce	96
Przekrój użytkowy [mm ²]	230
Przykładowa ilość kabli ftp / YDY 3x2,5	6 / 1
Numer katalogowy	68003

Listwa elektroinstalacyjna TYP LS 35 x 15



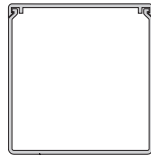
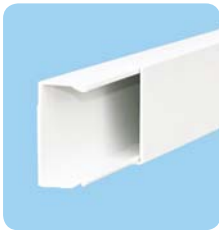
Wymiar szer. x wys. [mm]	35x15
Ilość metrów w paczce	32
Przekrój użytkowy [mm ²]	340
Przykładowa ilość kabli ftp / YDY 3x2,5	9 / 2
Numer katalogowy	68004

Listwa elektroinstalacyjna TYP LS 40 x 25



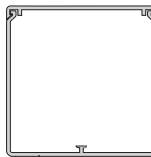
Wymiar szer. x wys. [mm]	40x25
Ilość metrów w paczce	42
Przekrój użytkowy [mm ²]	630
Przykładowa ilość kabli ftp / YDY 3x2,5	20 / 3
Numer katalogowy	68274

Listwa elektroinstalacyjna TYP LS 40 x 40



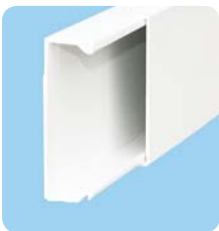
Wymiar szer. x wys. [mm]	40x40
Ilość metrów w paczce	24
Przekrój użytkowy [mm ²]	1060
Przykładowa ilość kabli ftp / YDY 3x2,5	34 / 8
Numer katalogowy	68005

Listwa elektroinstalacyjna TYP LS 40 x 40 1/2



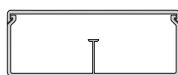
Wymiar szer. x wys. [mm]	40 x 40
Ilość metrów w paczce	24
Przegroda	możliwość montażu przegrody 1/2
Przekrój użytkowy [mm ²]	1060
Przykładowa ilość kabli ftp / YDY 3x2,5	30 / 6
Numer katalogowy	68120

Listwa elektroinstalacyjna TYP LS 50 x 18



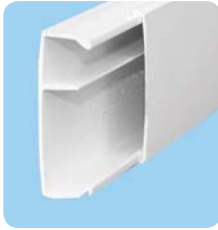
Wymiar szer. x wys. [mm]	50x18
Ilość metrów w paczce	40
Przekrój użytkowy [mm ²]	580
Przykładowa ilość kabli ftp / YDY 3x2,5	15 / 5
Numer katalogowy	68006

Listwa elektroinstalacyjna TYP LS 50 x 18 1/2



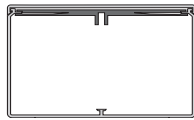
Wymiar szer. x wys. [mm]	50 x 18
Ilość metrów w paczce	40
Przegroda	z przegrodą stałą symetryczną 1/2
Przekrój użytkowy [mm ²]	580
Przykładowa ilość kabli ftp / YDY 3x2,5	14 / 4
Numer katalogowy	68007

Listwa elektroinstalacyjna TYP LS 50 x 18 1/3



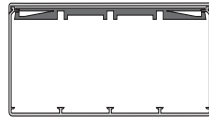
Wymiar szer. x wys. [mm]	50 x 18
Ilość metrów w paczce	40
Przegroda	z przegrodą stałą 1/3
Przekrój użytkowy [mm ²]	580
Przykładowa ilość kabli ftp / YDY 3x2,5	14 / 4
Numer katalogowy	68008

Listwa elektroinstalacyjna TYP LS 60 x 40



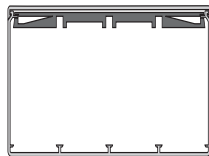
Wymiar szer. x wys. [mm]	60 x 40
Ilość metrów w paczce	18
Przegroda	możliwość montażu przegrody 1/2
Przekrój użytkowy [mm ²]	1680
Przykładowa ilość kabli ftp / YDY 3x2,5	40 / 10
Numer katalogowy	68009

Listwa elektroinstalacyjna TYP LS 90 x 40 z możliwością montażu kanału separacyjnego



Wymiar szer. x wys. [mm]	90 x 40
Ilość metrów w paczce	12
Przegroda	możliwość montażu do 3 przegród
Przekrój użytkowy [mm ²]	2490
Przykładowa ilość kabli ftp / YDY 3x2,5	62 / 17
Numer katalogowy	68010

Listwa elektroinstalacyjna TYP LS 90 x 60 z możliwością montażu kanału separacyjnego



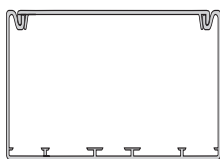
Wymiar szer. x wys. [mm]	90 x 60
Ilość metrów w paczce	8
Przegroda	możliwość montażu do 3 przegród
Przekrój użytkowy [mm ²]	3710
Przykładowa ilość kabli ftp / YDY 3x2,5	94 / 28
Numer katalogowy	68011

Listwa elektroinstalacyjna TYP LS 110 x 60



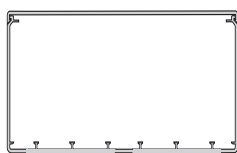
Wymiar szer. x wys. [mm]	110 x 60
Ilość metrów w paczce	6
Przegroda	możliwość montażu do 1 przegród
Przekrój użytkowy [mm ²]	3960
Przykładowa ilość kabli ftp / YDY 3x2,5	115 / 34
Numer katalogowy	68360

Listwa elektroinstalacyjna TYP LS 130 x 60













Wymiar szer. x wys. [mm]	130 x 60
Ilość metrów w paczce	6
Przegroda	możliwość montażu do 2 przegród
Przekrój użytkowy [mm ²]	5400
Przykładowa ilość kabli ftp / YDY 3x2,5	144 / 38
Numer katalogowy	68012








Listwa elektroinstalacyjna TYP LS 200 x 60


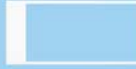







Wymiar szer. x wys. [mm]	200 x 60
Ilość metrów w paczce	6
Przegroda	możliwość montażu do 6 przegród
Przekrój użytkowy [mm ²]	7200
Przykładowa ilość kabli ftp / YDY 3x2,5	200 / 58
Numer katalogowy	68361

					
Typ listwy	Łącznik prosty	Narożnik prosty	Narożnik wewnętrzny	Narożnik zewnętrzny	Trójknik
LS 15 x 10	-	-	-		-
LS 17 x 15	ŁP 1715	NP 1715	NW 1715	NZ 1715	TL 1715
LS 20 x 12	ŁP 2012	NP 2012	NW 2012	NZ 2012	TL 2012
LS 25 x 15	ŁP 2515	NP 2515	NW 2515	NZ 2515	TL 2515
LS 35 x 15	ŁP 3515	NP 3515	NW 3515	NZ 3515	TL 3515
LS 40 x 25		NP 4025	NW 4025	NZ 4025	-
LS 40 x 40		NP 4040	NW 4040	NZ 4040	TL 4040
LS 40 x 40 1/2		NP 4040	NW 4040	NZ 4040	TL 4040
LS 50 x 18		NP 5018	NW 5018	NZ 5018	TL 5018
LS 50 x 18 1/2		NP 5018	NW 5018	NZ 5018	TL 5018
LS 50 x 18 1/3		NP 5018	NW 5018	NZ 5018	TL 5018
LS 60x 40	ŁP 6040	NP 6040	NW 6040	NZ 6040	-
LS 90 x 40	ŁP 9040	NP 9040	NW 9040	NZ 9040	-
LS 90 x 60	ŁP 9060	NP 9060	NW 9060	NZ 9060	-
LS 110 x 60	ŁP 11060	NP 11060	NW 11060	NZ 11060	-
LS 130 x 60	ŁP 13060	NP 13060	NW 13060	NZ 13060	-
LS 200 x 60	ŁP 20060	NP 20060	NW 20060	NZ 20060	-

					
Typ listwy	Łącznik prosty pokrywy	Przegroda	Przegroda do montażu modułów	Rozpórka	Zakończenie
LS 15 x 10	-	-	-	-	-
LS 17 x 15	-	-	-	-	ZL 1715
LS 20 x 12	-	-	-	-	ZL 2012
LS 25 x 15	-	-	-	-	ZL 2515
LS 35 x 15	-	-	-	-	ZL 3515
LS 40 x 25	-	-	-	-	ZL 4025
LS 40 x 40	-	-	-	-	ZL 4040
LS 40 x 40 1/2	-	P-40	-	-	ZL 4040
LS 50 x 18	-	-	-	-	ZL 5018
LS 50 x 18 1/2	-	-	-	-	ZL 5018
LS 50 x 18 1/3	-	-	-	-	ZL 5018
LS 60x 40	-	P-40	-	ROZ-60	ZL 6040
LS 90 x 40	ŁPP 90	P-40	-	ROZ-90	ZL 9040
LS 90 x 60	ŁPP 90	P-60	-	ROZ-90	ZL 9060
LS 110 x 60	-	P11060	-	-	ZL 11060
LS 130 x 60	ŁPP 13060	P-60	P 13060	-	ZL 13060
LS 200 x 60	-	P20060	-	-	ZL 20060

							
Typ listwy	Puszka natynkowa 2-modułowa	Puszka natynkowa 4-modułowa	Puszka natynkowa 6-modułowa	Uchwyt szybkiego montażu 2-modułowy	Uchwyt szybkiego montażu 4-modułowy	Uchwyt szybkiego montażu 6-modułowy	Ramka maskująca 2-modułowa
LS 15 x 10	PN-OBU-2	PN-OBU-4	PN-OBU-6	-	-	-	-
LS 17 x 15	PN-OBU-2	PN-OBU-4	PN-OBU-6	-	-	-	-
LS 20 x 12	PN-OBU-2	PN-OBU-4	PN-OBU-6	-	-	-	-
LS 25 x 15	PN-OBU-2	PN-OBU-4	PN-OBU-6	-	-	-	-
LS 35 x 15	PN-OBU-2	PN-OBU-4	PN-OBU-6	-	-	-	-
LS 40 x 25	PN-OBU-2	PN-OBU-4	PN-OBU-6	-	-	-	-
LS 40 x 40	PN-OBU-2	PN-OBU-4	PN-OBU-6	-	-	-	-
LS 40 x 40 1/2	PN-OBU-2	PN-OBU-4	PN-OBU-6	-	-	-	-
LS 50 x 18	PN-OBU-2	PN-OBU-4	PN-OBU-6	-	-	-	-
LS 50 x 18 1/2	PN-OBU-2	PN-OBU-4	PN-OBU-6	-	-	-	-
LS 50 x 18 1/3	PN-OBU-2	PN-OBU-4	PN-OBU-6	-	-	-	-
LS 60x 40	PN-OBU-2	PN-OBU-4	PN-OBU-6	-	-	-	-
LS 90 x 40	PN-OBU-2	PN-OBU-4	PN-OBU-6	UCH-90-2	UCH-90-4	UCH-90-6	PMP-2
LS 90 x 60	PN-OBU-2	PN-OBU-4	PN-OBU-6	UCH-90-2	UCH-90-4	UCH-90-6	PMP-2
LS 110 x 60	PN-OBU-2	PN-OBU-4	PN-OBU-6	-	-	-	-
LS 130 x 60	PN-OBU-2	PN-OBU-4	PN-OBU-6	-	-	-	-
LS 200 x 60	PN-OBU-2	PN-OBU-4	PN-OBU-6	-	-	-	-

							
Typ listwy	Ramka maskująca 4-modułowa	Ramka maskująca 6-modułowa	Gniazdo bez blokady	Gniazdo z blokadą	Moduł tele-informatyczny	Zaślepka 22,5x45	Zaślepka 45x45
LS 15 x 10	-	-	GN-45	GN-B-45	MOD-TEL	ZAS 22,5	ZAS
LS 17 x 15	-	-	GN-45	GN-B-45	MOD-TEL	ZAS 22,5	ZAS
LS 20 x 12	-	-	GN-45	GN-B-45	MOD-TEL	ZAS 22,5	ZAS
LS 25 x 15	-	-	GN-45	GN-B-45	MOD-TEL	ZAS 22,5	ZAS
LS 35 x 15	-	-	GN-45	GN-B-45	MOD-TEL	ZAS 22,5	ZAS
LS 40 x 25	-	-	GN-45	GN-B-45	MOD-TEL	ZAS 22,5	ZAS
LS 40 x 40	-	-	GN-45	GN-B-45	MOD-TEL	ZAS 22,5	ZAS
LS 40 x 40 1/2	-	-	GN-45	GN-B-45	MOD-TEL	ZAS 22,5	ZAS
LS 50 x 18	-	-	GN-45	GN-B-45	MOD-TEL	ZAS 22,5	ZAS
LS 50 x 18 1/2	-	-	GN-45	GN-B-45	MOD-TEL	ZAS 22,5	ZAS
LS 50 x 18 1/3	-	-	GN-45	GN-B-45	MOD-TEL	ZAS 22,5	ZAS
LS 60x 40	-	-	GN-45	GN-B-45	MOD-TEL	ZAS 22,5	ZAS
LS 90 x 40	PMP-4	PMP-6	GN-45	GN-B-45	MOD-TEL	ZAS 22,5	ZAS
LS 90 x 60	PMP-4	PMP-6	GN-45	GN-B-45	MOD-TEL	ZAS 22,5	ZAS
LS 110 x 60	-	-	GN-45	GN-B-45	MOD-TEL	ZAS 22,5	ZAS
LS 130 x 60	-	-	GN-45	GN-B-45	MOD-TEL	ZAS 22,5	ZAS
LS 200 x 60	-	-	GN-45	GN-B-45	MOD-TEL	ZAS 22,5	ZAS

Listwa elektroizlacyjna LS 50x18 wraz z akcesoriami

