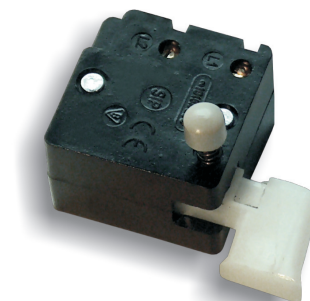


Łącznik typu D1

Łącznik typu D1 jest łącznikiem przeznaczonym do montażu w rękojeściach narzędzi elektrycznych wykonanych z materiału izolacyjnego. Może on być również stosowany w rękojeściach metalowych, po zastosowaniu odpowiednich wkładek izolacyjnych od strony zacisków przyłączeniowych.

Budowa:

- obudowa z tworzywa sztucznego
- styki srebrne
- zaciski mosiężne



Typ	D-1
Częstotliwość znamionowa	50Hz
Napięcie znamionowe	250V
Zakres przyłączonych przewodów	75 ÷ 1,5mm ²
Masa (g)	40
Prąd znamionowy dla obwodu rezystancyjnego	10A
Prąd znamionowy dla obwodu silnikowego	6A

Wymiary			
A 34	F 6,6	O 8	K 16
B 34,5	G 26,5	P 6	L 55/43
C 24	H 20	R 7	Ł 14,5
D 10,5	I 42,5	S 16	M 13,6
E 4,5	J 4,4	T 14,2	N 34/30,5
Nr katalogowy			95-00001 00

Zaciski laboratoryjne

Zacisk laboratoryjny typu ZL służy do mocowania w tablicach i osłonach izolacyjnych w pomieszczeniach zamkniętych do wykonywania połączeń rozdzielczych urządzeń elektrycznych, w tablicach lub urządzeniach laboratoryjnych.



	ZL-100 A	ZL-40 A	ZL-30 A	ZL-15 A
Obciążalność prądowa (A)	100	40	30	15
Napięcie (V)	500	500	500	500
Gwint sworznia	M8	M3	M5	M4



10 A
Ø 6 mm