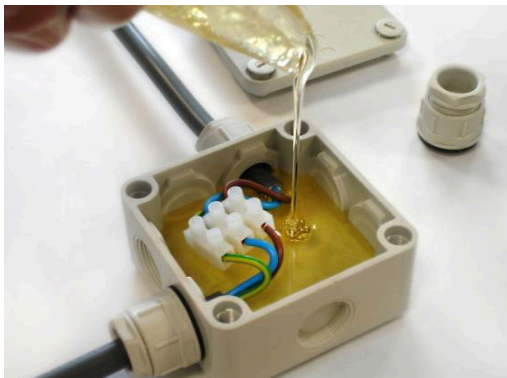


## Złącza żelowe Gelbox

0,6/1kV



Uniwersalna puszka montażowa umożliwiająca połączenie przewodów elektrycznych, telefonicznych, sygnałowych, antenowych itp. w stopniu ochrony IP68. Doskonale sprawdza się w miejscach o dużym zawilgoceniu oraz pod ziemią (na przykład w elektrycznych instalacjach ogrodowych). Wykorzystywana do uszczelnienia żywica żelowa jest nieszkodliwa dla ludzi, bezpieczna dla środowiska i łatwo usuwalna w przypadku konieczności modyfikacji połączenia. Puszki można łatwo montować zarówno w położeniu poziomym jak i pionowym.

| Cecha                      | Wartość                             |
|----------------------------|-------------------------------------|
| Rozmiar przewodów          | max Ø 14mm                          |
| Temperatura pracy          | od -25°C do +70°C                   |
| Wymiary puszkii montażowej | 90mm x 90mm x 46mm                  |
| Stopień ochrony            | IP68 według EN 60529:1989 + A1:1999 |



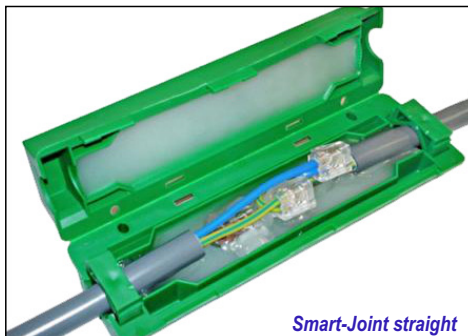
| Typ    | Średnica przewodu | Wymiary wewnętrzne |
|--------|-------------------|--------------------|
|        | [mm]              | [mm]               |
| Gelbox | 14                | 78 x 78 x 34       |

**Zestaw zawiera:**

- puszkę z przykrywką;
- trzy dławnice na zakres 7-14mm;
- dwuskładnikową zalewę żelową;
- instrukcję montażu.

## Złącza żelowe Smart-Joint

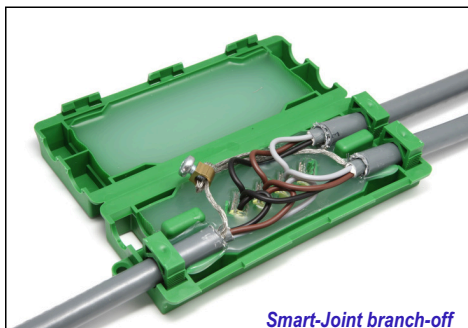
0,6/1kV



Smart-Joint straight

Smart-Joint jest to żelowa osłona złączy elektrycznych lub telekomunikacyjnych umożliwiająca szybkie i skuteczne uszczelnienie zarówno połączeń przelotowych (Smart-Joint Straight) jak i odgałęźnych (Smart-Joint branch-off) w stopniu ochrony IP68. Doskonale sprawdza się w miejscach o dużym zawilgoceniu oraz pod ziemią (na przykład w elektrycznych instalacjach ogrodowych). Dostarczana osłona zawiera złączki, jest wstępnie wypełniona żelem i gotowa do natychmiastowego użycia. Wykorzystywany do uszczelnienia żel jest nieszkodliwy dla ludzi, bezpieczny dla środowiska i łatwo usuwalny w przypadku konieczności modyfikacji połączenia. Jego dodatkową zaletą jest nieograniczony okres przechowywania. Osłonę można łatwo montować zarówno w położeniu poziomym jak i pionowym.

Osłonę Smart-Joint branch-off można wykorzystać zarówno do wykonania połączenia rozgałęźnego jak i do wykonania dwóch połączeń przelotowych.



Smart-Joint branch-off

| Cecha                         | Wartość  |
|-------------------------------|--|
| Rozmiar przewodów             | 5mm - 15,7mm   |
| Przekrój kabli                | 4 x 2,5mm <sup>2</sup>   |
| Temperatura pracy             | od -25°C do +60°C  |
| Złączki (wersja "branch-off") | 4 x 0,75mm <sup>2</sup> do 4 x 2,5mm <sup>2</sup> (400V - 24A) |
| Stopień ochrony               | IP68 według EN 60529:1989 + A1:1999                            |



| Typ                    | Średnica przewodu | Wymiary puszkii |
|------------------------|-------------------|-----------------|
|                        | [mm]              | [mm]            |
| Smart-Joint straight   | 5.0 - 15.7        | 190 x 45 x 35   |
| Smart-Joint branch-off |                   | 170 x 73 x 37   |

**Zestaw zawiera:**

- osłonę z żelem wodoszczelnym;
- 4 złączki kablowe (w wersji "branch-off");
- instrukcję montażu.